

Toyota Kohki Co., Ltd., Tokio, 183-0035 Japonia

Przepusty skrzynkowe w różnych kształtach i rozmiarach

Przepusty skrzynkowe – jedne z najbardziej powszechnych prefabrykatów betonowych – są powszechnie stosowane w wielu krajach na całym świecie. Przepusty skrzynkowe mogą być produkowane dla różnych zastosowań, w różnych rozmiarach i kształtach, metodą wibroprasowania i odlewania na mokro. W krajach rozwiniętych przepusty skrzynkowe są wykorzystywane do budowy sieci kanalizacyjnych, mostów, tuneli, kanałów instalacyjnych, itp. W wielu krajach aktywnie dążących do rozwoju budownictwa infrastrukturalnego, ze względu na jakość wyrobów i bezpieczeństwo podczas wznoszenia konstrukcji, przechodzi się z tradycyjnych metod produkcji na placu budowy na technologię prefabrykacji.



1, 2: Przepusty skrzynkowe na placu budowy.

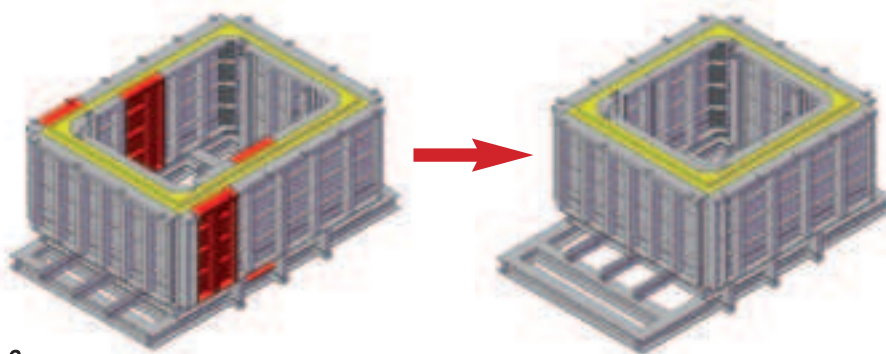
Z powodu różnych rodzajów zastosowania przepusty skrzynkowe produkuje się obecnie w najróżniejszych kształtach i rozmiarach. Formy wykorzystywane do ich pro-

dukcji muszą spełniać szereg wymagań. W większości przypadków produkowane przepusty skrzynkowe są duże i dostępne w kilku rozmiarach, więc w celu zmniejsze-

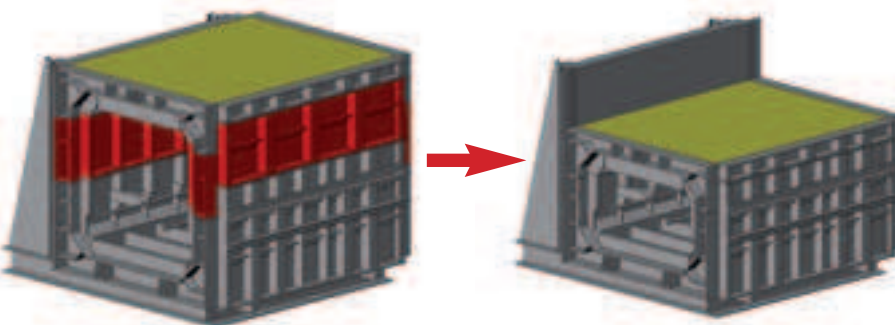
nia kosztów produkcji niezbędne są formy z możliwością regulacji.

Regulowane formy do produkcji przepustów skrzynkowych firmy Toyota Kohki, japońskiego producenta form do prefabrykatów betonowych, umożliwiają dostosowanie grubości ścian, wysokości i szerokości przepustów zgodnie z wymaganiami klienta. Rozmiar elementów można także regulować poprzez montaż i demontaż części formy (zob. elementy zaznaczone na czerwono na rys. 3 – 6). Czynności te producenci prefabrykatów mogą wykonywać samodzielnie, we własnym zakładzie. Bez względu na zmianę rozmiaru, zaawansowana konstrukcja form firmy Toyota niezawodnie gwarantuje precyzyjne wymiary produkowanych prefabrykatów. Formy firmy Toyota charakteryzują się specjalnie zaprojektowaną konstrukcją, umożliwiającą wykorzystanie zalet różnych metod betonowania (pionowego lub poziomego).

Na rysunkach 3 – 6 przedstawiono schematy wysokiej jakości form oferowanych przez firmę Toyota, np. formę przystosowaną do betonowania pionowego, której rdzeń wewnętrzny można złożyć jednym ruchem ręki (bez konieczności rozmontowywania



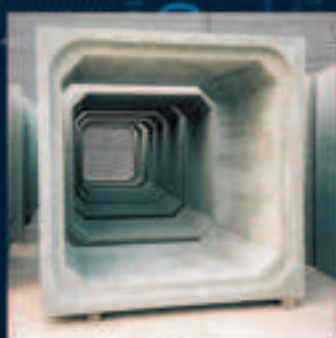
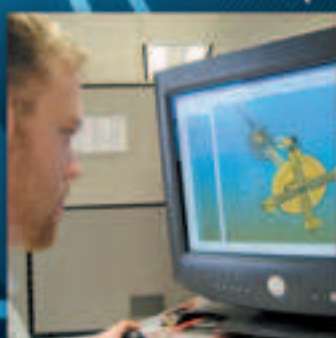
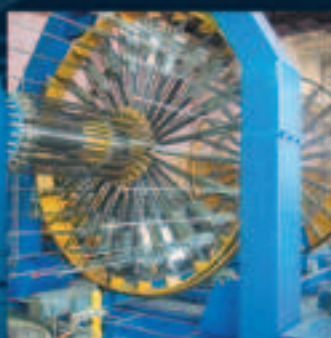
3.



4.

Rozwiązania

w zakresie rur i prefabrykatów betonowych



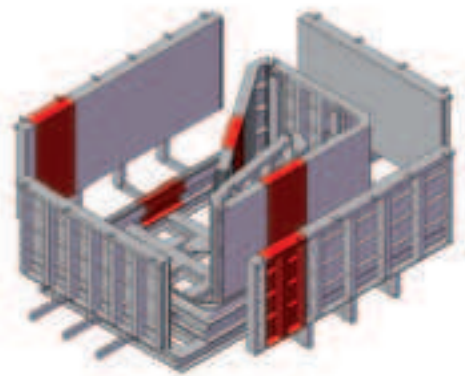
HawkeyePedershaab jest światowym liderem w dostarczaniu innowacyjnych rozwiązań producentom rur i prefabrykatów betonowych. Jako pierwsi skonstruowaliśmy i udoskonaliliśmy wiele maszyn, które dzisiaj wyznaczają nowe standardy produkcji, uniwersalności i wydajności. Począwszy od prostych maszyn po w pełni zautomatyzowane linie technologiczne wykorzystujące najnowocześniejsze roboty, HawkeyePedershaab oferuje kompletną rodzinę rozwiązań technologicznych przystosowanych do danego zastosowania. Globalna sieć dystrybucji pozwala dostarczać produkty i usługi bezpośrednio do zakładu klienta.

Hawkeye Pedershaab
Concrete Technologies Worldwide™

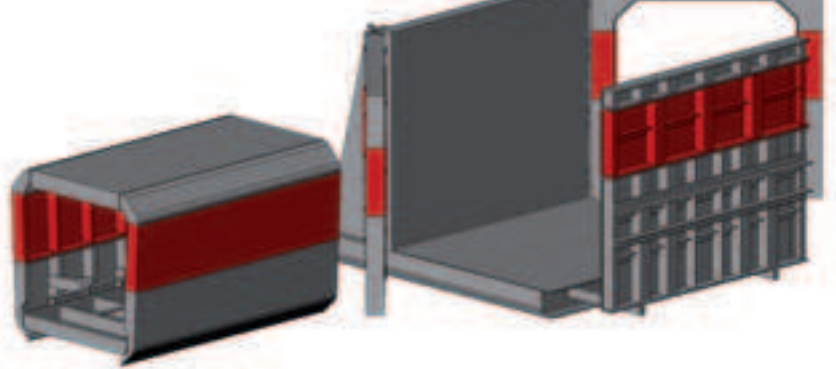
Dostarczamy gotowe rozwiązania!

Ameryka Północna & Południowa USA / Kanada Bezpłatna Infolinia: + 1-800-626-1451 • Telefon: +1-319-394-3197 • Faks: + 1-319-394-3977
Email: info@hawkeye-pipe.com • Strona internetowa: www.hawkeye-pipe.com

Europe & Wschód: Telefon: +45-9645-4000 • Faks: +45-9645-4040 • Serwis: +45-5152-5050
Email: pedershaab@pedershaab.dk • Strona internetowa: www.pedershaab.dk



5.



6.

i wyjmowania jego części) (rys. 5) lub formę przystosowaną do betonowania poziomego, również ze składanym rdzeniem wewnętrznym, który składa i rozkłada się w prosty sposób za pomocą dźwigni mechanicznej oraz wyjmuje żurawiem lub wózkiem widłowym (rys. 6). Wewnętrzny rdzeń nie wymaga zastosowania hydrauliki. Jego układ mechaniczny umożliwia pro-

ste ręczne składanie i rozkładanie. Wszystkie formy firmy Toyota są wyposażone w gumowe uszczelki zapobiegające wyciekaniu wody.

Precyzyjne wymiary formy znajdują odzwierciedlenie w prefabrykatach. Jakość form wpływa niezwykle korzystnie na wydajność procesu produkcyjnego. Formy odgrywają zatem kluczową rolę w produkcji

prefabrykatów betonowych. Wreszcie, wysoka jakość prefabrykatów wpływa pozytywnie na jakość i prędkość montażu elementów na placu budowy.

Formy firmy Toyota cieszą się dużym uznaniem ze względu na precyzję, wydajność i trwałość. Firma Toyota Kohki zwiększyła swoją produkcję przepustów skrzynkowych zarówno w Japonii jak i za granicą.

Business opportunities await you at...

BICES 2011

11th Beijing International Construction Machinery Exhibition & Seminar

October 18-21, 2011
Beijing, China

The BIGGEST Construction Machinery Expo of Asia in 2011!



With Expected:

180,000 Sqm	Show Space
80,000	Visitors
1,200	Exhibitors

Register now for your free tickets: www.e-bices.org

Organizer: China Construction Machinery Association, China Construction Machinery Co., Ltd., CCMPT Machinery Sub-council

International Partner: Association Equipment Manufacturers (AEM)

China International Commercial Vehicles Exhibition
IVEX 2011

ufi

For more information, please contact, Tel: 86 10 52220905 / 0930 Fax: 86 10 52220900 / 0930 Email: info@e-bices.org



7: Forma firmy Toyota.



8: Przepusty skrzynkowe na placu budowy, wyprodukowane za pomocą form firmy Toyota.

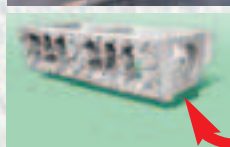
Od swojego powstania w 1966 roku firma Toyota Kohki przyczynia się do rozwoju branży betonowej w Japonii jako wiodący producent form, opracowując i udoskonalając swoje technologie. Wszystkie formy są projektowane na indywidualne zamówienie zgodnie ze specyfikacją klienta. Formy firmy Toyota są wodoszczelne, bardzo trwałe i wydajne oraz łatwe w użyciu. Obecnie są wykorzystywane w coraz większej liczbie krajów.

Podczas targów BC India 2011 i ICCX Oceania 2011 zaawansowane technologicznie formy firmy Toyota cieszyły się dużym zainteresowaniem odwiedzających. Firma Toyota Kohki zaprezentuje się podczas targów MATEXPO 2011 w Belgii, ICCX Russia 2011 i NPACA 2012. Firma poszukuje możliwości rozszerzenia swojej działalności na arenie międzynarodowej.

WIĘCEJ INFORMACJI



Toyota Kohki Co., Ltd.
6-12-8 Yotsuya Fuchu-shi
Tokio, 183-0035 Japonia
T +81 42 3666011 · F +81 42 3642530
info@toyotaforms.com
www.toyotaforms.com



1. Nowoczesna technologia projektowania i konstruowania skomplikowanych form
 - Oryginalny proces projektowania
 - Zindywidualizowane projekty
 - Ponad 45 lat działalności, ponad dziesiątki tysięcy form
2. Duże możliwości produkcyjne i wysoka wydajność
3. Kontrola jakości
 - Kontrola szczelności
 - Kontrola precyzji wymiarów form
4. Zintegrowany system produkcyjny
 - Cały proces produkcji odbywa się w zakładach firmy Toyota
5. Bogate doświadczenie w dziedzinie eksportu

TOYOTA KOHKI CO., LTD.

6-12-8 Yotsuya Fuchu-shi TOKYO 183-0035 JAPAN

TEL: +81 (42) 366 6011 FAX +81 (42) 366 6017

URL: www.toyotaforms.com (English) / www.toyotaforms.com.cn (Chinese)

Email: info@toyotaforms.com

**Szukamy
dystrybutora!!**