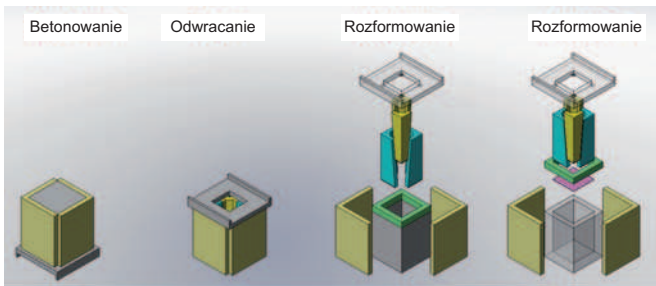


Toyota Kohki Co., Ltd., Tokio, 183-0035 Japonia

Wydajna technologia szalowania

Firma Toyota Kohki Co., Ltd., producent precyzyjnych form do produkcji prefabrykatów betonowych, spełnia wymagania stawiane skomplikowanym, różnorodnym prefabrykatom betonowym wykorzystywanym każdego dnia na japońskich placach budowy. Dziesięciolecia starannie pielęgnowanej wiedzy specjalistycznej, umiejętności i doświadczenie sprawiają, że firma Toyota Kohki jest jednym z liderów w swojej branży w Japonii, oferującym producentom prefabrykatów betonowych trwałe formy o niezwykle precyzyjnych wymiarach.

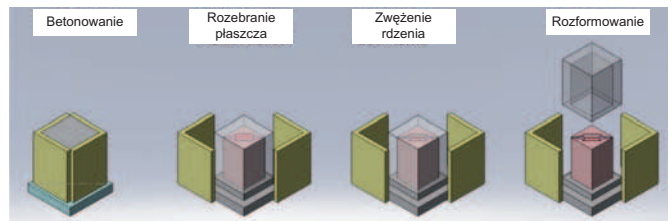


Jedną z metod rozformowywania elementów bez stożkowego rdzenia.

Elementy skrzynkowe otwarte z jednej strony, takie jak studzienki uliczne, szamba i studzienki kablowe muszą mieć stożkowy rdzeń wewnętrzny, który umożliwia ich rozformowanie. Niemniej jednak w przypadku niektórych elementów nie można zaprojektować stożkowego rdzenia.

Jedną z metod rozformowywania takich elementów polega na betonowaniu elementu w pozycji odwróconej, odwróceniu betonowego elementu wraz z formą po stwardnieniu, odkręceniu wszystkich śrub mocujących, rozebraniu poszczególnych części formy takich jak płaszcz zewnętrzny, podstawa, rdzeń wewnętrzny, itp. Proces ten pochłania dużo czasu i pracy oraz wiąże się z dużym ryzykiem.

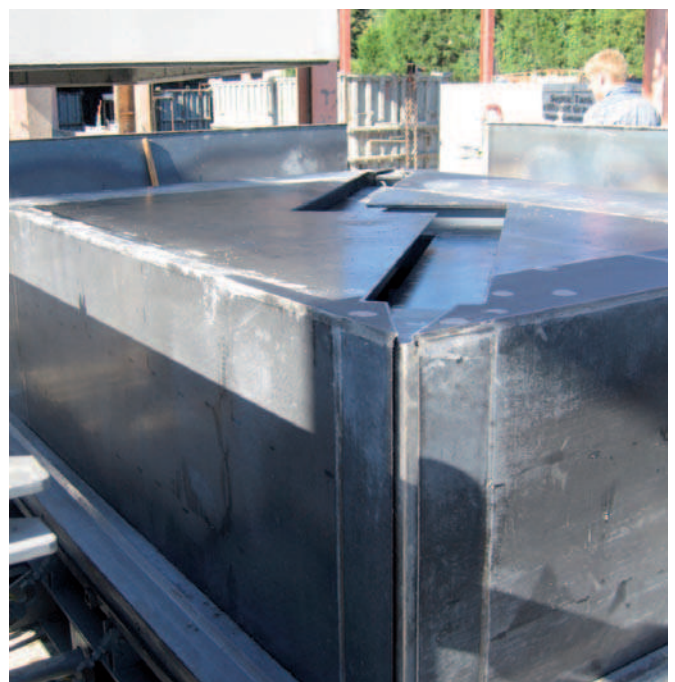
W formach tego typu do zwężania i rozszerzania rdzenia wewnętrznego powszechnie stosuje się cylindry hydrauliczne, szczególnie w USA i niektórych krajach europejskich. Cylindry hydrauliczne pomagają zwiększyć wydajność produkcji i bezpieczeństwo pracowników, którzy za każdym razem muszą tylko jednorazowo dotykać rdzenia wewnętrznego. Niemniej jednak, jeśli formy nie są uszczelnione gumą lub innym materiałem, to często



W formach firmy Toyota do zwężania i rozszerzania niestandardowego rdzenia wewnętrznego nie wykorzystuje się cylindrów hydraulicznych, lecz układ mechaniczny.

dochodzi do uszkodzenia cylindrów hydraulicznych wskutek przeciekającej mieszanki betonowej. Resztki betonu powodują także uszkodzenie formy podczas jej zamykania za pomocą cylindrów hydraulicznych. Nawet jeśli forma jest uszczelniona gumą, to problem w utrzymaniu cylindrów sprawiają przecieki mieszanki betonowej wynikające z nieprecyzyjnych wymiarów formy.

Forma ma ogromny wpływ na jakość prefabrykatów betonowych - precyzję wymiarów, wygląd i trwałość. Inżynierowie firmy Toyota Kohki biorą pod uwagę wszystkie aspekty projektu, by zapewnić maksymalne korzyści z zastosowania każdej formy, takie jak łatwe użycie, bezpieczeństwo i precyzja. Najwyższy priorytet zawsze ma łatwe czyszczenie formy. Jakość czyszczenia formy wpływa bezpośrednio na precyzję wymiarów betonowych elementów oraz trwałość formy.



Formy firmy Toyota zyskują pozytywne opinie użytkowników dzięki swojej przyjaznej konstrukcji.



Jakość formy wykorzystywanej do produkcji prefabrykatów betonowych bezpośrednio przekłada się na jakość gotowych elementów.

W formach firmy Toyota do zwężania i rozszerzania nieożukowego rdzenia wewnętrznego nie wykorzystuje się cylindrów hydraulicznych, lecz układ mechaniczny. W celu złożenia rdzenia wewnętrznego wystarczy obrócić dźwignię, co zajmuje tylko kilka sekund, niezależnie od wymiarów formy.

Każda forma firmy Toyota jest uszczelniona gumą i sprawdzona pod kątem przecieków. Wszystkie formy są wodoszczelne niezależnie od tego, jak skomplikowaną mają konstrukcję. Szczelność formy wpływa bezpośrednio na wydajność produkcji i zmniejszenie czynności konserwacyjnych oraz związanych z nimi kosztów.

Formy tego typu są dostępne w całej Japonii, a także za granicą. Barger & Sons, producent prefabrykatów betonowych w USA, dzięki wykorzystaniu form firmy Toyota zwiększył wydajność swojego zakładu i jakość produkowanych elementów oraz obniżył całkowity koszt produkcji. Formy firmy Toyota zyskują pozytywne opinie użytkowników dzięki swojej przyjaznej konstrukcji.

Ze względu na to, że jakość formy wykorzystywanej do produkcji prefabrykatów bezpośrednio przekłada się na jakość gotowych elementów i wydajność produkcji, producent prefabrykatów betonowych powinien zwrócić szczególną uwagę na ten aspekt podczas zakupu formy. Kluczową rolę z pewnością odgrywa cena formy,

ale w perspektywie długoterminowej należy uwzględnić w niej także jakość elementów, wydajność, bezpieczeństwo, trwałość i nakład konserwacyjny.

Formy firmy Toyota można obejrzeć również pod adresem www.cpi-tv.com (do wyszukiwarki należy wpisać „Toyota Forms”).

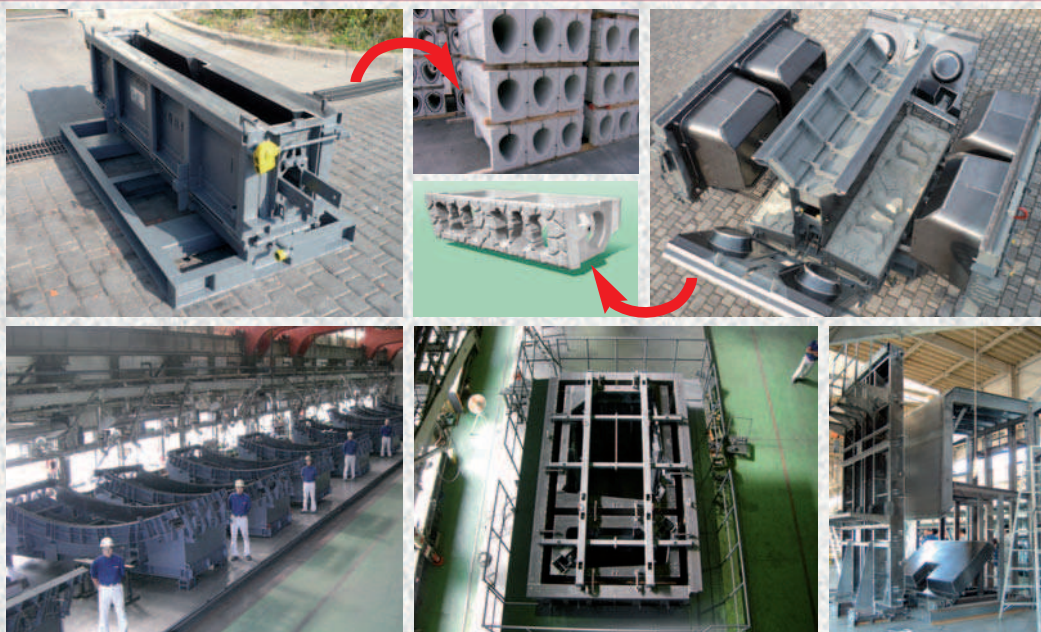
WIĘCEJ INFORMACJI



Toyota Kohki Co., Ltd.
6-12-8 Yotsuya Fuchu-shi
Tokio, 183-0035 Japonia
T +81 42 3666011 · F +81 42 3642530
info@toyotaforms.com · www.toyotaforms.com



We will exhibit
at BAUMA China 2010



1. Nowoczesna technologia projektowania i konstruowania skomplikowanych form
 - Oryginalny proces projektowania
 - Zindywidualizowane projekty
 - Ponad 45 lat działalności, ponad dziesiątki tysięcy form
2. Duże możliwości produkcyjne i wysoka wydajność
3. Kontrola jakości
 - Kontrola szczelności
 - Kontrola precyzji wymiarów form
4. Zintegrowany system produkcyjny
 - Cały proces produkcji odbywa się w zakładach firmy Toyota
5. Bogate doświadczenie w dziedzinie eksportu

TOYOTA KOHKI CO., LTD.

6-12-8 Yotsuya Fuchu-shi TOKYO 183-0035 JAPAN

TEL: +81 (42) 366 6011 FAX +81 (42) 366 6017

URL: www.toyotaforms.com (English) / www.toyotaforms.com.cn (Chinese)

Email: info@toyotaforms.com

**Szukamy
dystrybutora!!**